




GPS
 2° 22' 25,43" E
 48° 44' 20,8" N


Votre contact / Your contact:  Accueil : Téléphone de courtoisie / Reception: Courtesy phonew

et / and:  Cabines téléphoniques publiques / Public phone kiosks

 Navette / Shuttle

AÉROPORT DE PARIS - ORLY
TT CAR TRANSIT

E-mail / infoORLY@troissy.net

 **N° Vert 0 800 101 261** N° gratuit uniquement à partir d'un poste fixe depuis l'aéroport ou la gare. / Toll-free number only from a landline telephone located in the airport or station.

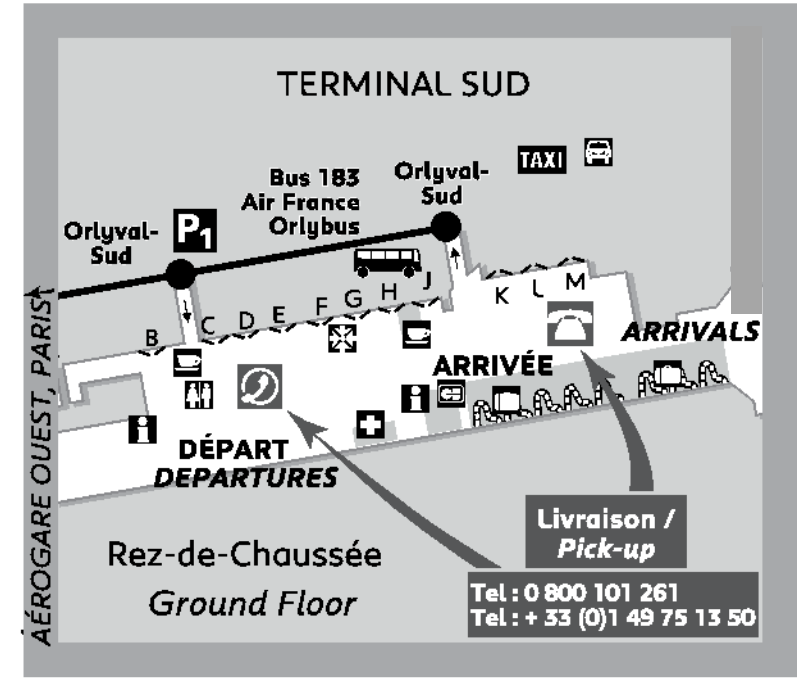
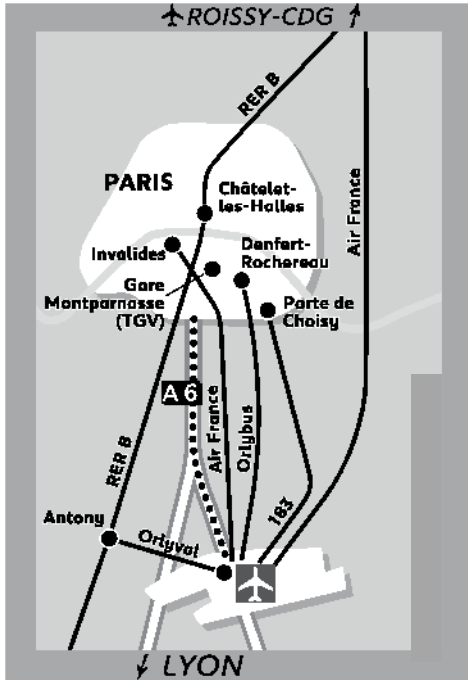
Tél. de France / Tel. in France: **01 49 75 13 50**
 Tél. hors de France / Tel. outside France: **+33 1 49 75 13 50**

N° Vert 0 800 101 261 N° gratuit uniquement à partir d'un poste fixe depuis l'aéroport ou la gare.
/ Toll-free number only from a landline telephone located in the airport or station.

Tél. de France / Tel. in France: **01 49 75 13 50**

Tél. hors de France / Tel. outside France: **+33 1 49 75 13 50**

E-mail / infoORLY@ttoissy.net



 **0 800 101 261** N° gratuit uniquement à partir d'un poste fixe depuis l'aéroport ou la gare. / Toll-free number only from a landline telephone located in the airport or station.

Tél. de France / Tel. in France: **01 49 75 13 50**

Tél. hors de France / Tel. outside France: **+33 1 49 75 13 50** E-mail / infoORLY@ttroissy.net

JOURS FÉRIÉS / PUBLIC HOLIDAYS

2014 : 1/1 • 21/4 • 1, 8, 29/5 • 9/6 • 14/7 • 15/8 • 1, 11/11 • 25/12

2015 : 1/1

Livraison :

BUREAU OUVERT DU LUNDI AU VENDREDI DE 7H A 18H, LE SAMEDI DE 7H A 13H. EN DEHORS DE CES HORAIRES, LES WEEK END ET JOURS FÉRIES, LES LIVRAISONS SONT ASSURÉES UNIQUEMENT SUR COORDONNÉES DE VOL OU RENDEZ-VOUS AVANT MINUIT.

Composez le numéro gratuit : 0 800 101 261 depuis un téléphone public de l'aéroport. À votre appel, vous serez pris en charge par la navette de courtoisie TT Car Transit pour la livraison de votre véhicule.

Merci de confirmer votre rendez-vous 4 jours ouvrables à l'avance au

01 49 75 13 50 ou e-mail infoORLY@ttroissy.net

Restitution :

BUREAU OUVERT DU LUNDI AU VENDREDI DE 7H A 18H, LE SAMEDI DE 7H A 13H. EN DEHORS DE CES HORAIRES, LES WEEK END ET JOURS FÉRIES, LES LIVRAISONS SONT ASSURÉES UNIQUEMENT SUR COORDONNÉES DE VOL OU RENDEZ-VOUS AVANT 22h.

Rendez-vous au parking TT Car Transit situé en zone Juliette. Votre retour à votre aéroport de départ est assuré par les navettes de courtoisie TT Car Transit.

Merci de confirmer votre rendez-vous 4 jours ouvrables à l'avance au

01 49 75 13 50 ou e-mail infoORLY@ttroissy.net

Horaires d'ouverture de l'agence :

Du lundi au vendredi de 7h à 18h. Le samedi de 7h à 13h. et en dehors des horaires d'ouverture uniquement sur coordonnées de vol ou rendez-vous confirmé 4 jours ouvrables à l'avance. infoORLY@ttroissy.net

Attention :

Les livraisons et les restitutions à l'aéroport d'Orly sont assurées tous les jours y compris les week-ends et les jours fériés sur coordonnées de vol ou rendez-vous confirmé 4 jours ouvrables à l'avance.

Pick-up:

OFFICE OPEN MONDAY TO FRIDAY FROM 7AM TO 6PM. AND SATURDAY FROM 7AM TO 1PM, OUTSIDE THESE HOURS, ON WEEK-END AND PUBLIC HOLIDAYS PICK-UPS ARE ASSURED ONLY UPON FLIGHT DETAILS OR APPOINTMENT BEFORE MIDNIGHT.

Use the toll-free number 0 800 101 261 (from a public telephone). Once you have called, you will be collected by the TT Car Transit courtesy shuttle bus so you can pick up your vehicle.

We ask you to please confirm your appointment 4 working days in advance.

01 49 75 13 50 or e-mail: infoORLY@ttroissy.net

Drop-off:

OFFICE OPEN MONDAY TO FRIDAY FROM 7AM TO 6PM. AND SATURDAY FROM 7AM TO 1PM, OUTSIDE THESE HOURS, ON WEEK-END AND PUBLIC HOLIDAYS DROP-OFFS ARE ASSURED ONLY UPON FLIGHT DETAILS OR APPOINTMENT BEFORE 10 PM.

Go to the TT Car Transit carpark in the Juliette zone. You will be returned to your departures terminal in a TT Car Transit courtesy shuttle bus.

We ask you to please confirm your appointment 4 working days in advance.

01 49 75 13 50 or e-mail: infoORLY@ttroissy.net

Appointments can be made by phone:

Monday to Friday: 7am to 6pm. Saturday: 7am to 1pm. And outside opening only on coordinates flight or appointment confirmed 4 working days in advance schedules. : infoORLY@ttroissy.net

Attention:

Pick-ups and drop-offs at Orly airport are handled seven days a week, including weekends and public holidays, upon presentation of flight details or with an appointment confirmed in advance.

N° Vert 0 800 101 261 gratuit uniquement à partir d'un poste fixe depuis l'aéroport ou la gare. / Toll-free number only from a landline telephone located in the airport or station.

Tél. de France / Tel. in France: **01 49 75 13 50**

Tél. hors de France / Tel. outside France: **+33 1 49 75 13 50**

E-mail / infoORLY@ttroissy.net

Comment s'y rendre / How to get there:

En bus / By bus:

Depuis Paris place des Invalides : bus Air France. / From Paris place des Invalides: bus Air France.

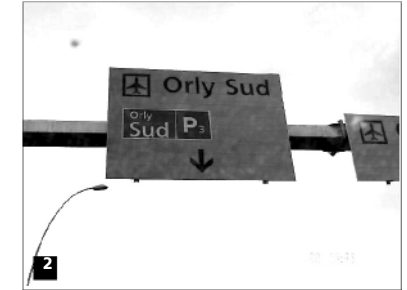
Depuis Paris place Denfert-Rochereau : Orlybus. / From Paris place Denfert-Rochereau: Orlybus.

Depuis Paris porte de Choisy : bus n° 183. / From Paris porte de Choisy: bus n° 183.


En train / By train:

depuis Châtelet-les-Halles : RER ligne B jusqu'à Antony, et Orlyval direct jusqu'à Orly Sud. / from Châtelet-les-Halles: RER line B to Antony, and Orlyval direct to Orly Sud.

En voiture / By car:



Depuis Paris porte d'Orléans : autoroute A 6 ou Paris et Province par autoroute A 86 ou nationale N 7, suivre Aérogare Orly Sud (photos 1, 2, 3 et 4). / From Paris Porte d'Orléans: highway A 6 or Paris and Province by highway A 86 or National road N 7, follow Aérogare (terminal) Orly Sud (photos 1, 2, 3 and 4).

 **N° Vert 0 800 101 261**

N° gratuit uniquement à partir d'un poste fixe depuis l'aéroport ou la gare. / Toll-free number only from a landline telephone located in the airport or station.

E-mail / infoORLY.@troissy.net

Tél. de France / Tel. in France: **01 49 75 13 50**

Tél. hors de France / Tel. outside France: **+33 1 49 75 13 50**



Puis suivre Toutes directions (photos 5 et 6). / Then follow "Toutes directions" – all other routes – (photos 5 and 6).



Ensuite suivre direction Paris A 6 / A 86. / Then follow signs to Paris A 6/A 86.



Prendre la 1^{ère} sortie ORLYTECH / ORLY OUEST / ORLY SUD. / Take the 1st exit ORLYTECH/ORLY OUEST/ORLY SUD.



Suivre la direction Aéro-gares et Véhicules TT. / Follow signs to Aéro-gares and Vehicules TT



Au stop, traverser le carrefour direction Véhicules TT. – attention carrefour dangereux – / At the stop sign, cross the crossroads in the direction of Véhicules TT. – be careful, it is a dangerous crossroads



Le centre TT Car Transit est à 50 m en face sur le coté gauche (photos 11 et 12). / The TT Car Transit centre is 50 m ahead on the left-hand side (photos 11 and 12).

